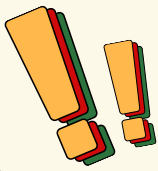


วิธีการทำ

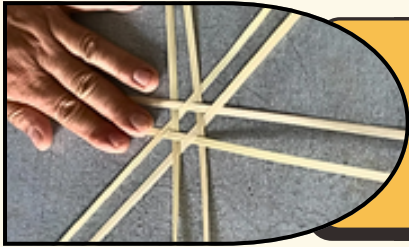
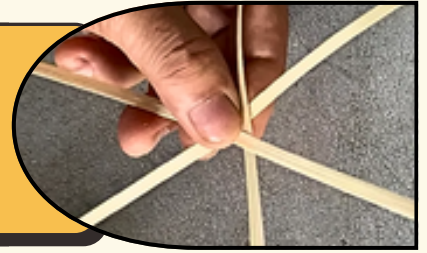


กระเช้าดำหิ้ว



1

นำตอก 3 เส้นมาวางสลับกัน
ในลักษณะไขว้กันไปมา

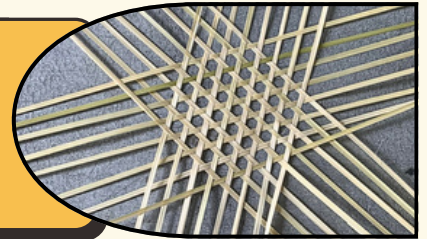


นำตอกเส้นอื่นมาขัดตรงมุม
ให้เป็นลายตะแคง

2

3

สานต่อไปให้แต่ละด้านมีตอกครบ
8 เส้น



นำตอกอีก 1 เส้นมาขัดตั้งขอบ โดยการสาน
โดยรอบของฐานเพื่อเป็นส่วนที่จะตั้งขึ้น
โดยตรงมุมให้หักไปตามขอบของฐานที่ทำไว้

4

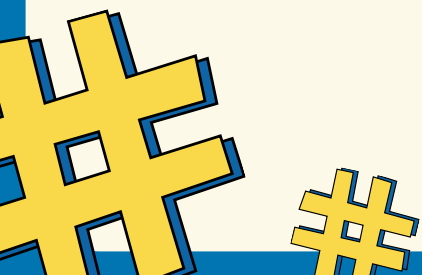
5

ทำขอบโดยสานตอกให้ไปในทิศทางเดียวกับการ
ตั้งขอบ โดยสานโดยรอบให้เป็นทรงกระบอก
ขึ้นให้ครบ 6-8 รอบตามความสูงที่ต้องการ



เมื่อได้ความสูงที่ต้องการจึงทำการมัดตอก
ที่เหลือให้เป็นกระจุกก็เป็นอันเสร็จเรียบร้อย

6



สแกน QR Code
รับชมวิดีโอวิธีการทำ

